

BELANGRIJKE VEILIGHEIDSWAARSCHUWING

PRO Vibe stuurpen (Alloy) terugroepactie

Bericht voor eindgebruiker



Afbeelding 1: PRO Vibe stuurpen (Alloy) die valt onder terugroepactie

Geachte PRO-gebruiker,

Shimano Europe B.V. ("Shimano"), eigenaar van het merk PRO, heeft geconstateerd dat bepaalde series van de PRO Vibe stuurpen (Alloy) onder specifieke omstandigheden scheuren kunnen gaan vertonen. Shimano roept alle PRO Vibe stuurpen (Alloy) terug die sinds mei 2020 zijn verkocht, en vraagt gebruikers onmiddellijk te stoppen met het rijden met deze stuurpen. De producten waarop deze terugroepactie betrekking heeft, zijn herkenbaar aan het opvallende zilverkleurige 'V'-logo op de voorkant van de stuurpen en de naar voren gerichte bevestigingsbouten.

De defecte producten zijn de volgende:

PRSS0440 Vibe stuurpen SB zwart	80 mm / 31,8 mm / -10 hoek	PRSS0450 Vibe stuurpen 1/4 SB zwart	80 mm / 31,8 mm / -10 hoek
PRSS0441 Vibe stuurpen SB zwart	90 mm / 31,8 mm / -10 hoek	PRSS0451 Vibe stuurpen 1/4 SB zwart	90 mm / 31,8 mm / -10 hoek
PRSS0442 Vibe stuurpen SB zwart	100 mm / 31,8 mm / -10 hoek	PRSS0452 Vibe stuurpen 1/4 SB zwart	100 mm / 31,8 mm / -10 hoek
PRSS0443 Vibe stuurpen SB zwart	110 mm / 31,8 mm / -10 hoek	PRSS0453 Vibe stuurpen 1/4 SB zwart	110 mm / 31,8 mm / -10 hoek
PRSS0444 Vibe stuurpen SB zwart	120 mm / 31,8 mm / -10 hoek	PRSS0454 Vibe stuurpen 1/4 SB zwart	120 mm / 31,8 mm / -10 hoek
PRSS0445 Vibe stuurpen SB zwart	130 mm / 31,8 mm / -10 hoek	PRSS0455 Vibe stuurpen 1/4 SB zwart	130 mm / 31,8 mm / -10 hoek
PRSS0461 Vibe stuurpen SB zwart	90 mm / 31,8 mm / -17 hoek	PRSS0471 Vibe stuurpen 1/4 SB zwart	90 mm / 31,8 mm / -17 hoek
PRSS0462 Vibe stuurpen SB zwart	100 mm / 31,8 mm / -17 hoek	PRSS0472 Vibe stuurpen 1/4 SB zwart	100 mm / 31,8 mm / -17 hoek
PRSS0463 Vibe stuurpen SB zwart	110 mm / 31,8 mm / -17 hoek	PRSS0473 Vibe stuurpen 1/4 SB zwart	110 mm / 31,8 mm / -17 hoek
PRSS0464 Vibe stuurpen SB zwart	120 mm / 31,8 mm / -17 hoek	PRSS0474 Vibe stuurpen 1/4 SB zwart	120 mm / 31,8 mm / -17 hoek
PRSS0465 Vibe stuurpen SB zwart	130 mm / 31,8 mm / -17 hoek	PRSS0475 Vibe stuurpen 1/4 SB zwart	130 mm / 31,8 mm / -17 hoek

RISICO

Corrosie kan leiden tot scheurvorming in het klemgedeelte van de stuurpen rond de stuurbuis (zie markering in afbeelding 2).

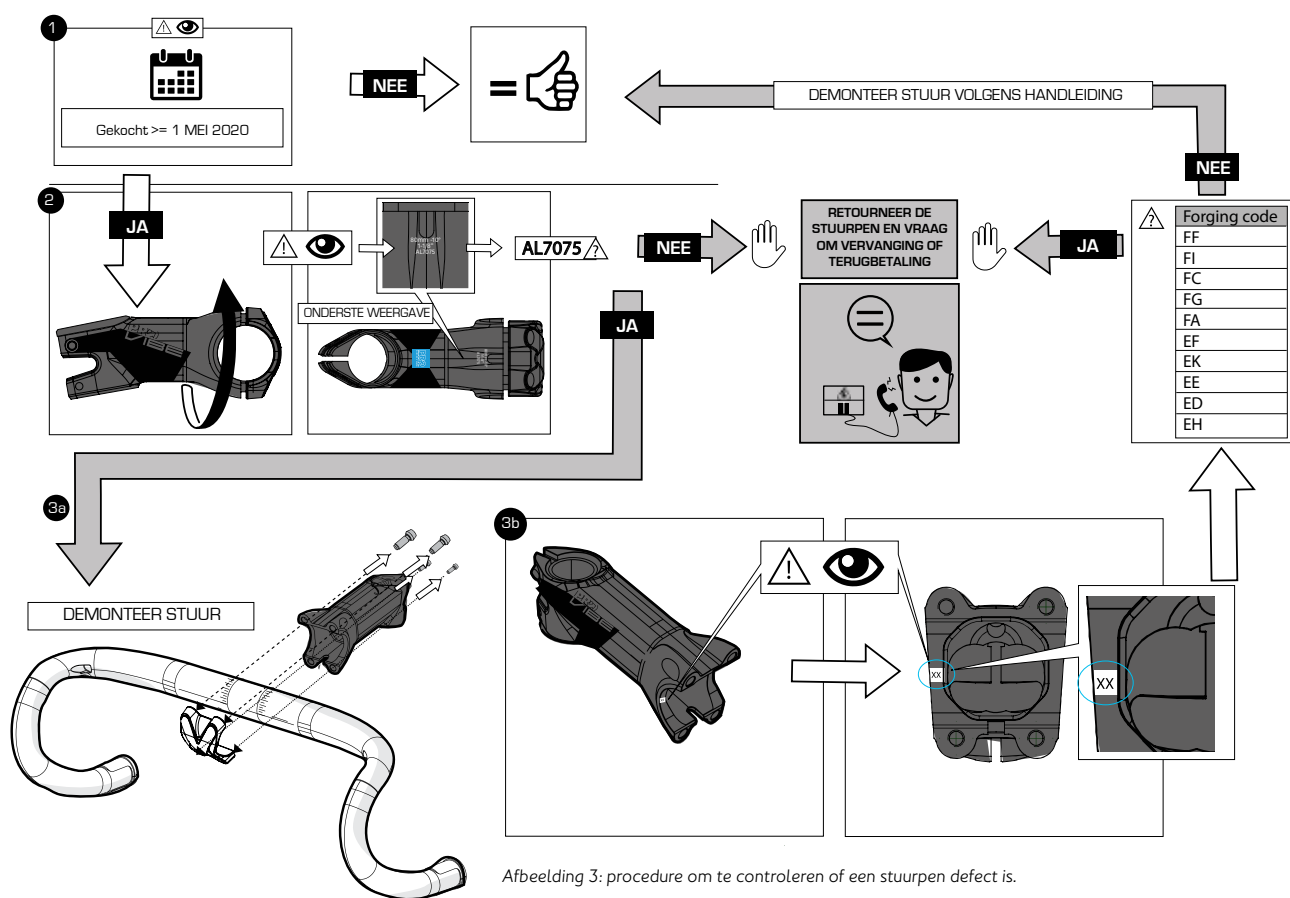


Afbeelding 2: in het klemgedeelte rond de stuurbuis kunnen scheuren ontstaan.

Als de gebruiker de scheur niet tijdig ontdekt, kan de scheur steeds groter worden totdat de stuurpen volledig afbreekt. Als dit gebeurt tijdens het fietsen, kan de gebruiker de controle over de fiets verliezen waardoor bij een eventuele valpartij letsel kan ontstaan.

WAT MOET U DOEN

Uit onze gegevens blijkt dat u een defecte stuurpen hebt gekocht. Stop onmiddellijk met het rijden op uw fiets en volg de onderstaande procedure om vast te stellen of de stuurpen op uw fiets onder deze terugroepactie valt.



Afbeelding 3: procedure om te controleren of een stuurpen defect is.

Stap 1: is de stuurpen gekocht in of na mei 2020?

Nee: de stuurpen is niet defect en u kunt hem blijven gebruiken

Ja: ga verder met stap 2

Stap 2: heeft de stuurpen een AL7075-markering aan de onderzijde?

Nee: de stuurpen is defect, neem contact op met uw PRO-distributeur voor vervanging of terugbetaling

Ja: ga verder met stap 3a

Stap 3a: verwijder het stuur en ga verder met stap 3b

Stap 3b: staat een van de volgende codes op de linkerkant van de stuurpen (FF, FI, FC, FG, FA, EF, EK, EE, ED, EH)?

Nee: de stuurpen is niet defect en u kunt hem blijven gebruiken

Ja: de stuurpen is defect, neem contact op met uw PRO-distributeur voor vervanging of terugbetaling

OPLOSSING

Als u in het bezit bent van een defecte stuurpen, gebruik hem dan niet meer. Neem contact op met de dealer waar u het product oorspronkelijk hebt gekocht en breng het defecte product naar deze dealer terug. Dealers mogen een vervangende stuurpen leveren (afhankelijk van beschikbaarheid) of het teruggeroepen product vergoeden.

CONTACT

Ga voor contactgegevens en aanvullende informatie naar de PRO-website
www.pro-bikegear.com/global/news/recall-notice-vibe-stem

Shimano wil er nogmaals op wijzen dat het bedrijf de veiligheid van fietsers zeer hoog in het vaandel heeft staan en toegewijd is aan het produceren van toonaangevende producten. We verontschuldigen ons oprecht voor het niet voldoen aan deze normen en voor het ongemak dat veroorzaakt wordt door het terugroepen van de PRO Vibe stuurpen (Alloy).

(Let op: er zijn geen andere PRO-stuurpen, inclusief de Vibe Carbon stuurpen, die vallen onder deze terugroepactie)

Uw PRO-dealer